

Información del fondo

Denominación social

Democratic Capital, SICAV, S.A.

Política de inversión

Categoría (Circular 3/2011 de CNMV) Global
 Índice de referencia No tiene

Datos claves

Valor liquidativo 13,44 €
 Patrimonio neto 3.332.505,62 €
 Cálculo del valor liquidativo Diario
 Divisa de denominación EUR
 Dividendos Acumulación

Características administrativas

Forma legal Sociedad de inversión de capital variable de derecho español
 Órgano supervisor CNMV
 Nº Registro 3728
 Sociedad Gestora Gesiuris Asset Management, SGIIC, SA.
 Gestor Hugo Casanovas
 Asesor
 Depositario Bankinter, S.A.
 Auditor DELOITTE, S.L.
 Fecha de constitución 10/03/00
 Fecha de registro 11/11/11
 Fecha inicio política de inversión actual 31/12/13
 Inversión mínima 1 acción
 Comisión de gestión s/patrimonio 1,35%
 Comisión de gestión s/resultados 9%
 Comisión de depositaria 0,10%
 Comisión de suscripción No tiene
 Comisión de reembolso No tiene
 TER (año anterior) 2,53%

Información comercial

Código ISIN ES0167760034
 Código Bloomberg S2317 SM Equity
 Mercado de cotización Mercado Alternativo Bursátil (MAB)

Estrategia de inversión

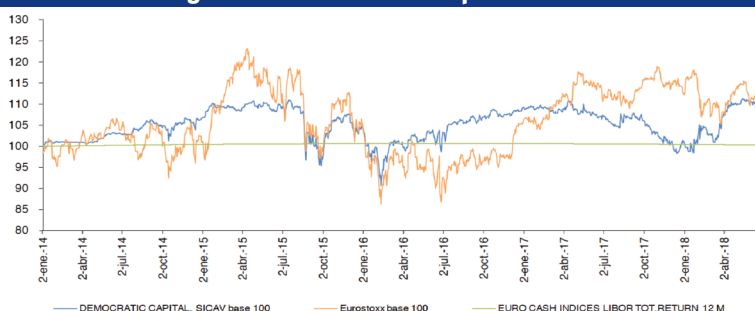
DEMOCRATIC Capital, SICAV es un vehículo de inversión activo, flexible y conservador. El objetivo principal del equipo de gestión es la preservación del capital y la obtención de un rendimiento óptimo en cualquier entorno de mercado. La exposición a Renta Variable oscila entre el 0% y el 50% del patrimonio dependiendo de las circunstancias y oportunidades, siendo la media aproximadamente del 25%. La volatilidad se mantendrá reducida debido a una ágil gestión del riesgo y a una selección global y descorrelacionada de activos. La SICAV tiene un perfil de inversión adecuado para aquellos inversores y ahorradores que quieren obtener un rendimiento de su patrimonio superior al de otros productos mediante una gestión que ofrezca protección y seguridad.

Democratic Capital, SICAV tiene un objetivo de rentabilidad a largo plazo de Euribor +4% / +6%. Sin embargo, los gestores no van a renunciar a tratar de conseguir una rentabilidad superior si algún año invita a ello, de la misma forma que no van a dudar en ser más cautos y menos ambiciosos si está en peligro el primer propósito del vehículo: la preservación del capital.

Rentabilidades acumuladas

	1 mes	6 meses	Año actual	1 año	3 años	5 años	10 años	Inicio de la gestión
DEMOCRATIC CAPITAL, SICAV	-1,96%	6,72%	6,72%	1,27%	-0,65%			8,30%
DJ EUROSTOXX 50	-0,32%	-3,09%	-3,09%	-2,18%	-2,11%			9,22%
Euro Cash Indices LIBOR Total R.	-0,02%	-0,13%	-0,13%	-0,23%	-0,24%			0,35%

Evolución desde registro a CNMV o cambio de política de inversión



Indicadores de riesgo

		1 año	3 años	5 años	10 años	Inicio de la gestión
Volatilidad anualizada	DEMOCRATIC CAPITAL	10,43%	11,73%			10,00%
	DJ EUROSTOXX 50	11,71%	18,23%			18,20%
	Euro Cash Indices LIBOR	0,02%	0,02%			0,02%
Ratio Sharpe anualizado*	DEMOCRATIC CAPITAL	0,15	0,00			0,18
	DJ EUROSTOXX 50	NA	NA			0,11
	Euro Cash Indices LIBOR	3,54	10,39			3,36
Alpha de Jensen anualizada*	DJ EUROSTOXX 50	1,47%	0,21%			1,17%
	Euro Cash Indices LIBOR	-0,84%	-0,37%			1,00%
	DJ EUROSTOXX 50	-0,06	0,40			0,31
Beta	DJ EUROSTOXX 50	32,36	2,45			11,00
	Euro Cash Indices LIBOR	-6,20%	61,68%			56,33%
	DJ EUROSTOXX 50	6,53%	0,32%			2,34%
Tracking Error anualizado	DJ EUROSTOXX 50	18,92%	15,84%			16,05%
	Euro Cash Indices LIBOR	9,21%	11,39%			9,73%
	DJ EUROSTOXX 50	-6,25	-2,63			-1,81
Ratio Información anualizado	Euro Cash Indices LIBOR	-1,58	-0,44			-0,16
	DJ EUROSTOXX 50	-0,31%	-0,24%			0,01%
	Euro Cash Indices LIBOR					
Rentabilidad anualizada activo libre de riesgo*	2017	2016				
Rotación de la cartera	1,99	2,3				

*Activo libre de riesgo

*Anualización = 252 días

Resumen de exposición de riesgos sobre patrimonio

	Inversión Directa	Inversión IICs	Inversión Derivados	Exposición Neta
Renta Variable	43,70%	32,22%	-3,47%	72,45%
Renta Fija	2,95%			2,95%
Inversión alternativa		11,42%		11,42%

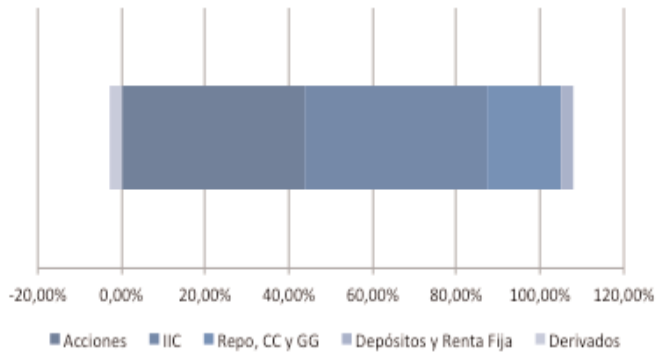
Rentabilidades mensuales

	12	11	10	9	8	7	6	5	4	3	2	1	Anuales
2018 DEMOCRATIC CAPITAL, SICAV							-1,96%	0,38%	2,94%	3,88%	2,23%	-0,80%	6,72%
DJ EUROSTOXX 50							-0,32%	-3,67%	5,21%	-2,25%	-4,72%	3,01%	-3,09%
EuroCashIndicesLIBOR Total R 12 Months							-0,02%	-0,02%	-0,02%	-0,02%	-0,02%	-0,02%	-0,13%
2017 DEMOCRATIC CAPITAL, SICAV	1,20%	-2,86%	-2,62%	-0,50%	1,72%	-2,40%	-0,67%	-0,71%	0,07%	-0,33%	-0,06%	-0,08%	-7,11%
DJ EUROSTOXX 50	-1,85%	-2,83%	2,20%	5,07%	-0,81%	0,22%	-3,17%	-0,14%	1,68%	5,46%	2,75%	-1,82%	6,49%
EuroCashIndicesLIBOR Total R 12 Months	-0,02%	-0,02%	-0,02%	-0,02%	-0,03%	-0,01%	-0,01%	-0,01%	-0,01%	-0,01%	-0,01%	-0,01%	-0,16%
2016 DEMOCRATIC CAPITAL, SICAV	1,29%	-0,41%	1,30%	0,73%	0,41%	3,21%	-0,87%	0,95%	1,92%	1,70%	-1,14%	-4,43%	4,54%
DJ EUROSTOXX 50	7,83%	-0,12%	1,77%	-0,69%	1,08%	4,40%	-6,49%	1,16%	0,77%	2,01%	-3,26%	-6,81%	0,70%
EuroCashIndicesLIBOR Total R 12 Months	-0,01%	-0,01%	-0,01%	-0,01%	0,00%	0,00%	0,00%	0,00%	0,00%	0,00%	0,00%	0,01%	-0,02%
2015 DEMOCRATIC CAPITAL, SICAV	-2,88%	1,46%	8,72%	-5,49%	-5,66%	0,35%	-0,56%	0,05%	0,62%	-0,65%	0,24%	2,41%	-2,14%
DJ EUROSTOXX 50	-6,81%	2,58%	10,24%	-5,17%	-9,19%	5,15%	-4,10%	-1,24%	-2,21%	2,73%	7,39%	6,52%	3,85%
EuroCashIndicesLIBOR Total R 12 Months	0,00%	0,01%	0,01%	0,02%	0,01%	0,02%	0,02%	0,01%	0,02%	0,02%	0,02%	0,03%	0,19%
2014 DEMOCRATIC CAPITAL, SICAV	0,46%	0,73%	0,58%	-0,74%	1,63%	1,07%	0,00%	1,74%	0,23%	-0,07%	-0,02%	1,02%	6,80%
DJ EUROSTOXX 50	-3,21%	4,42%	-3,49%	1,68%	1,83%	-3,49%	-0,50%	1,44%	1,16%	0,39%	4,49%	-3,06%	1,20%
EuroCashIndicesLIBOR Total R 12 Months	0,03%	0,02%	0,03%	0,04%	0,04%	0,04%	0,05%	0,05%	0,05%	0,04%	0,04%	0,04%	0,47%

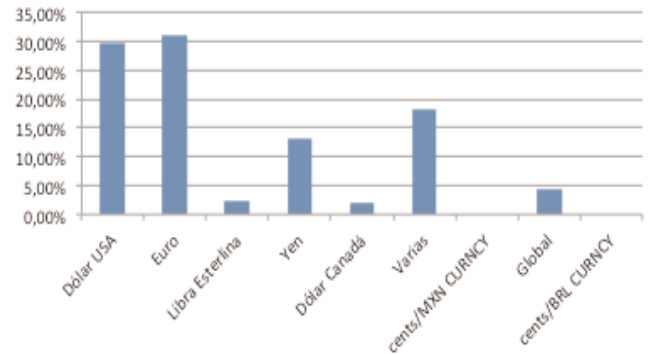
Todos los datos han sido recogidos el último día hábil de mes al que hace referencia la ficha.

Visión general de la cartera

Efectivo sobre patrimonio

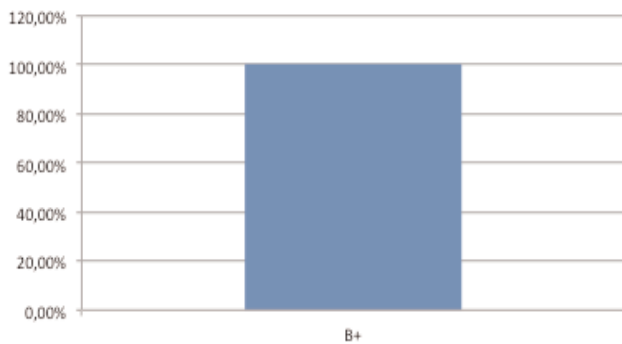


Riesgo divisa sobre patrimonio



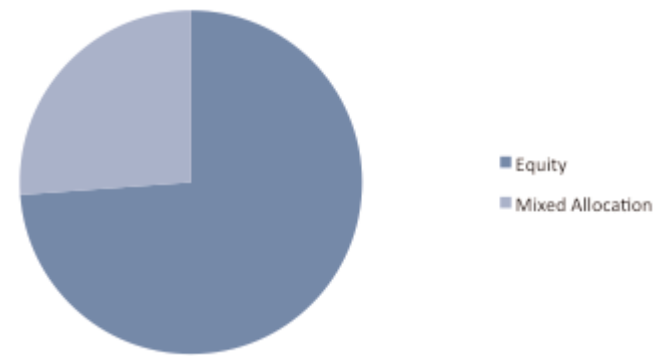
Carteras de renta fija

Distribución de la cartera de Renta Fija por rating



Cartera de IICs

Distribución de la cartera de IICs por política de inversión sobre patrimonio



Cartera de acciones

Cinco mayores posiciones de la cartera de acciones sobre patrimonio

TAKUMA CO LTD	4,38%
RANDGOLD RESOURCES LTD-ADR	3,96%
COVESTRO AG	3,44%
IAMGOLD CORP	2,98%
BMW - BAYERISCHE MOTOREN WERKE	2,33%

Aviso legal: Este documento, así como los datos, opiniones y estimaciones contenidas en el mismo, han sido elaborados por GESIURIS ASSET MANAGEMENT, S.G.I.I.C., S.A. (en adelante, "GESIURIS") con la finalidad de proporcionar a sus clientes información general a la fecha de emisión del mismo, obtenida de fuentes consideradas fidedignas por GESIURIS. Debido al contenido

meramente informativo de este documento, el mismo no puede tomarse en consideración para la toma de decisiones. Se debe tener en cuenta que rentabilidades pasadas no son garantía de rentabilidades futuras. Rogamos no duden en ponerse en contacto con GESIURIS en el supuesto de precisar cualquier aclaración o información adicional.