

## Información del fondo

### Denominación social

Democratic Capital, SICAV, S.A.

### Política de inversión

Categoría (Circular 3/2011 de CNMV) Global  
 Índice de referencia No tiene

### Datos claves

Valor liquidativo 13,71 €  
 Patrimonio neto 3.400.784,49 €  
 Cálculo del valor liquidativo Diario  
 Divisa de denominación EUR  
 Dividendos Acumulación

### Características administrativas

Forma legal Sociedad de inversión de capital variable de derecho español  
 Órgano supervisor CNMV  
 Nº Registro 3728  
 Sociedad Gestora Gesiuris Asset Management, SGIIC, SA.  
 Gestor Hugo Casanovas  
 Asesor  
 Depositario Bankinter, S.A.  
 Auditor DELOITTE, S.L.  
 Fecha de constitución 10/03/00  
 Fecha de registro 11/11/11  
 Fecha inicio política de inversión actual 31/12/13  
 Inversión mínima 1 acción  
 Comisión de gestión s/patrimonio 1,35%  
 Comisión de gestión s/resultados 9%  
 Comisión de depositaria 0,10%  
 Comisión de suscripción No tiene  
 Comisión de reembolso No tiene  
 TER (año anterior) 2,53%

### Información comercial

Código ISIN ES0167760034  
 Código Bloomberg S2317 SM Equity  
 Mercado de cotización Mercado Alternativo Bursátil (MAB)

## Estrategia de inversión

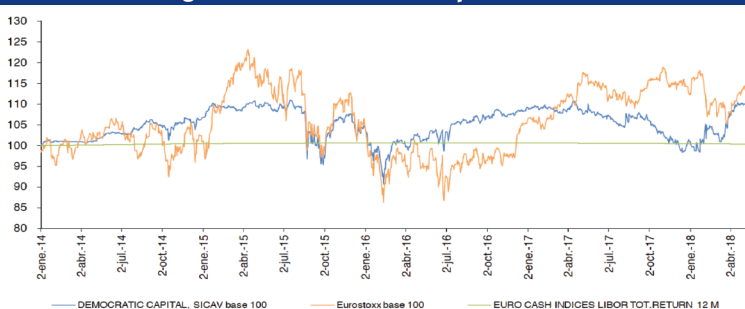
DEMOCRATIC Capital, SICAV es un vehículo de inversión activo, flexible y conservador. El objetivo principal del equipo de gestión es la preservación del capital y la obtención de un rendimiento óptimo en cualquier entorno de mercado. La exposición a Renta Variable oscila entre el 0% y el 50% del patrimonio dependiendo de las circunstancias y oportunidades, siendo la media aproximadamente del 25%. La volatilidad se mantendrá reducida debido a una ágil gestión del riesgo y a una selección global y descorrelacionada de activos. La SICAV tiene un perfil de inversión adecuado para aquellos inversores y ahorradores que quieren obtener un rendimiento de su patrimonio superior al de otros productos mediante una gestión que ofrezca protección y seguridad.

Democratic Capital, SICAV tiene un objetivo de rentabilidad a largo plazo de Euribor +4% / +6%. Sin embargo, los gestores no van a renunciar a tratar de conseguir una rentabilidad superior si algún año invita a ello, de la misma forma que no van a dudar en ser más cautos y menos ambiciosos si está en peligro el primer propósito del vehículo: la preservación del capital.

## Rentabilidades acumuladas

	1 mes	6 meses	Año actual	1 año	3 años	5 años	10 años	Inicio de la gestión
DEMOCRATIC CAPITAL, SICAV	0,38%	10,16%	8,85%	2,25%	0,75%			10,47%
DJ EUROSTOXX 50	-3,67%	-4,57%	-2,78%	-4,16%	-4,60%			9,57%
Euro Cash Indices LIBOR Total R.	-0,02%	-0,13%	-0,11%	-0,23%	-0,20%			0,36%

## Evolución desde registro a CNMV o cambio de política de inversión



## Indicadores de riesgo

		1 año	3 años	5 años	10 años	Inicio de la gestión
Volatilidad anualizada	DEMOCRATIC CAPITAL	10,22%	11,68%			10,01%
	DJ EUROSTOXX 50	11,45%	18,56%			18,28%
	Euro Cash Indices LIBOR	0,02%	0,02%			0,02%
Ratio Sharpe anualizado*	DEMOCRATIC CAPITAL	0,27	0,04			0,23
	DJ EUROSTOXX 50	NA	NA			0,11
	Euro Cash Indices LIBOR	15,49	9,61			2,79
Alpha de Jensen anualizada*	DJ EUROSTOXX 50	2,48%	0,99%			1,61%
	Euro Cash Indices LIBOR	-6,67%	0,34%			1,66%
	DJ EUROSTOXX 50	-0,09	0,39			0,31
Beta	DJ EUROSTOXX 50	28,46	0,84			9,96
	Euro Cash Indices LIBOR	-10,33%	62,29%			56,92%
	DJ EUROSTOXX 50	5,99%	0,11%			2,12%
Tracking Error anualizado	DJ EUROSTOXX 50	18,25%	15,50%			15,70%
	Euro Cash Indices LIBOR	9,34%	11,44%			9,82%
	DJ EUROSTOXX 50	-4,18	-1,75			-1,27
Ratio Información anualizado	Euro Cash Indices LIBOR	-1,22	-0,33			-0,07
	DEMOCRATIC CAPITAL	-0,56%	-0,22%			0,02%
	DJ EUROSTOXX 50	2017	2016			
Rotación de la cartera	1,99	2,3				

\*Activo libre de riesgo

\*Anualización = 252 días

## Resumen de exposición de riesgos sobre patrimonio

	Inversión Directa	Inversión IICs	Inversión Derivados	Exposición Neta
Renta Variable	37,63%	27,10%	-12,77%	51,95%
Renta Fija	2,92%			2,92%
Inversión alternativa		16,01%	9,80%	25,80%

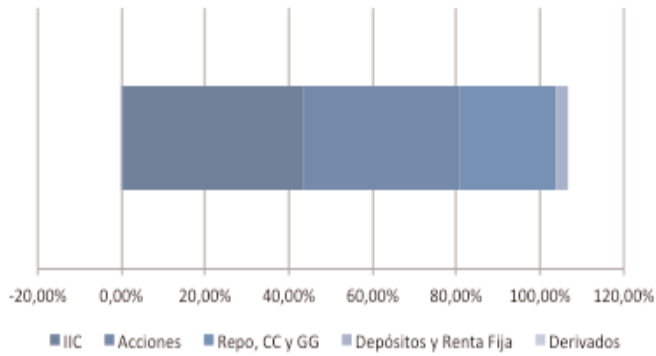
## Rentabilidades mensuales

	12	11	10	9	8	7	6	5	4	3	2	1	Anuales
2018 DEMOCRATIC CAPITAL, SICAV								0,38%	2,94%	3,88%	2,23%	-0,80%	8,85%
DJ EUROSTOXX 50								-3,67%	5,21%	-2,25%	-4,72%	3,01%	-2,78%
EuroCashIndicesLIBOR Total R 12 Months								-0,02%	-0,02%	-0,02%	-0,02%	-0,02%	-0,11%
2017 DEMOCRATIC CAPITAL, SICAV	1,20%	-2,86%	-2,62%	-0,50%	1,72%	-2,40%	-0,67%	-0,71%	0,07%	-0,33%	-0,06%	-0,08%	-7,11%
DJ EUROSTOXX 50	-1,85%	-2,83%	2,20%	5,07%	-0,81%	0,22%	-3,17%	-0,14%	1,68%	5,46%	2,75%	-1,82%	6,49%
EuroCashIndicesLIBOR Total R 12 Months	-0,02%	-0,02%	-0,02%	-0,02%	-0,03%	-0,01%	-0,01%	-0,01%	-0,01%	-0,01%	-0,01%	-0,01%	-0,16%
2016 DEMOCRATIC CAPITAL, SICAV	1,29%	-0,41%	1,30%	0,73%	0,41%	3,21%	-0,87%	0,95%	1,92%	1,70%	-1,14%	-4,43%	4,54%
DJ EUROSTOXX 50	7,83%	-0,12%	1,77%	-0,69%	1,08%	4,40%	-6,49%	1,16%	0,77%	2,01%	-3,26%	-6,81%	0,70%
EuroCashIndicesLIBOR Total R 12 Months	-0,01%	-0,01%	-0,01%	-0,01%	0,00%	0,00%	0,00%	0,00%	0,00%	0,00%	0,00%	0,01%	-0,02%
2015 DEMOCRATIC CAPITAL, SICAV	-2,88%	1,46%	8,72%	-5,49%	-5,66%	0,35%	-0,56%	0,05%	0,62%	-0,65%	0,24%	2,41%	-2,14%
DJ EUROSTOXX 50	-6,81%	2,58%	10,24%	-5,17%	-9,19%	5,15%	-4,10%	-1,24%	-2,21%	2,73%	7,39%	6,52%	3,85%
EuroCashIndicesLIBOR Total R 12 Months	0,00%	0,01%	0,01%	0,02%	0,01%	0,02%	0,02%	0,01%	0,02%	0,02%	0,02%	0,03%	0,19%
2014 DEMOCRATIC CAPITAL, SICAV	0,46%	0,73%	0,58%	-0,74%	1,63%	1,07%	0,00%	1,74%	0,23%	-0,07%	-0,02%	1,02%	6,80%
DJ EUROSTOXX 50	-3,21%	4,42%	-3,49%	1,68%	1,83%	-3,49%	-0,50%	1,44%	1,16%	0,39%	4,49%	-3,06%	1,20%
EuroCashIndicesLIBOR Total R 12 Months	0,03%	0,02%	0,03%	0,04%	0,04%	0,04%	0,05%	0,05%	0,05%	0,04%	0,04%	0,04%	0,47%

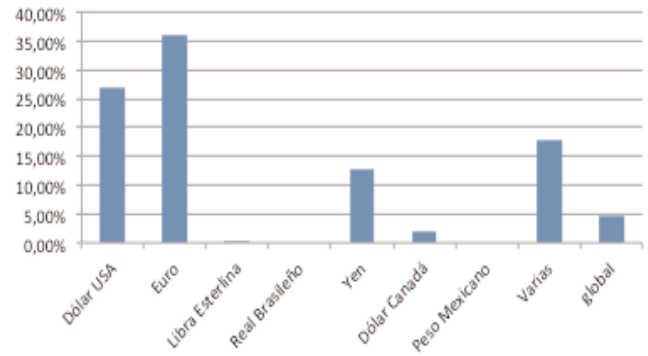
Todos los datos han sido recogidos el último día hábil de mes al que hace referencia la ficha.

## Visión general de la cartera

### Efectivo sobre patrimonio

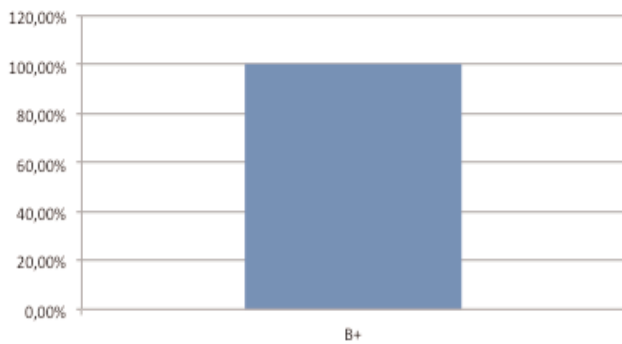


### Riesgo divisa sobre patrimonio



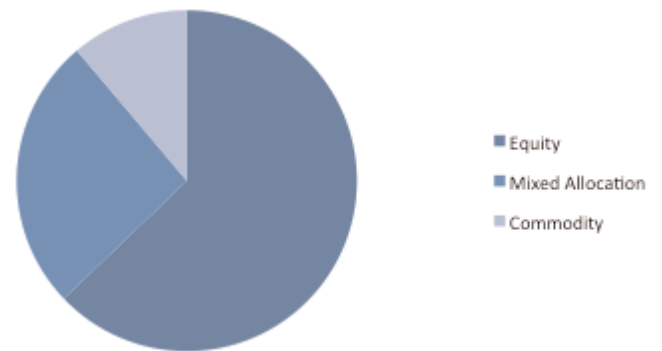
## Carteras de renta fija

### Distribución de la cartera de Renta Fija por rating



## Cartera de IICs

### Distribución de la cartera de IICs por política de inversión sobre patrimonio



## Cartera de acciones

### Cinco mayores posiciones de la cartera de acciones sobre patrimonio

TAKUMA CO LTD	4,07%
RANDGOLD RESOURCES LTD-ADR	4,00%
SANOFI	3,86%
COVESTRO AG	3,44%
IAMGOLD CORP	3,14%

**Aviso legal:** Este documento, así como los datos, opiniones y estimaciones contenidas en el mismo, han sido elaborados por GESIURIS ASSET MANAGEMENT, S.G.I.I.C., S.A. (en adelante, "GESIURIS") con la finalidad de proporcionar a sus clientes información general a la fecha de emisión del mismo, obtenida de fuentes consideradas fidedignas por GESIURIS. Debido al contenido

meramente informativo de este documento, el mismo no puede tomarse en consideración para la toma de decisiones. Se debe tener en cuenta que rentabilidades pasadas no son garantía de rentabilidades futuras. Rogamos no duden en ponerse en contacto con GESIURIS en el supuesto de precisar cualquier aclaración o información adicional.