



## Información del fondo

### Denominación social

Democratic Capital, SICAV, S.A.

### Política de inversión

Categoría  
(Circular 3/2011 de CNMV) Global  
Índice de referencia No tiene

### Datos claves

Valor liquidativo 13,16 €  
Patrimonio neto 3.125.881,07 €  
Cálculo del valor liquidativo Diario  
Divisa de denominación EUR  
Dividendos Acumulación

### Características administrativas

Forma legal Sociedad de inversión de capital variable de derecho español  
Órgano supervisor CNMV  
Nº Registro 3728  
Sociedad Gestora Gesiuris Asset Management, SGIIC, SA.  
Gestor Gesiuris Asset Management, SGIIC, SA.

### Asesor

Depositarario Bankinter, S.A.

Auditor DELOITTE, S.L.

Fecha de constitución 10/03/00

Fecha de registro 11/11/11

Fecha inicio política de inversión actual 31/12/13

Inversión mínima 1 acción

Comisión de gestión s/patrimonio 1,35%

Comisión de gestión s/resultados 9%

Comisión de depositaria 0,10%

Comisión de suscripción No tiene

Comisión de reembolso No tiene

TER (año anterior) 1,89%

### Información comercial

Código ISIN ES0167760034  
Código Bloomberg S2317 SM Equity  
Mercado de cotización Mercado Alternativo Bursátil (MAB)

## Estrategia de inversión

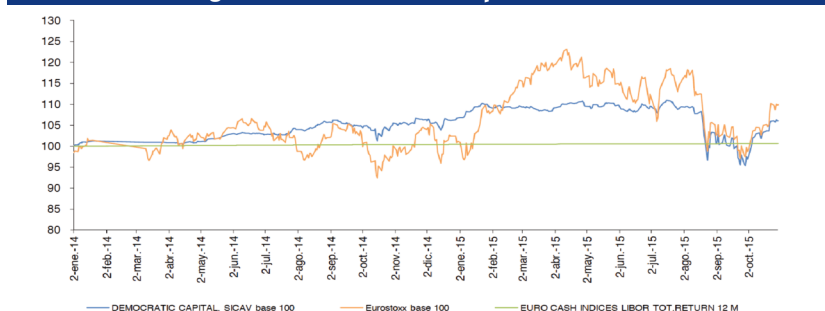
DEMOCRATIC Capital, SICAV es un vehículo de inversión activo, flexible y conservador. El objetivo principal del equipo de gestión es la preservación del capital y la obtención de un rendimiento óptimo en cualquier entorno de mercado. La exposición a Renta Variable oscila entre el 0% y el 50% del patrimonio dependiendo de las circunstancias y oportunidades, siendo la media aproximadamente del 25%. La volatilidad se mantendrá reducida debido a una ágil gestión del riesgo y a una selección global y descorrelacionada de activos. La SICAV tiene un perfil de inversión adecuado para aquellos inversores y ahorradores que quieren obtener un rendimiento de su patrimonio superior al de otros productos mediante una gestión que ofrezca protección y seguridad.

Democratic Capital, SICAV tiene un objetivo de rentabilidad a largo plazo de Euribor +4% / +6%. Sin embargo, los gestores no van a renunciar a tratar de conseguir una rentabilidad superior si algún año invita a ello, de la misma forma que no van a dudar en ser más cautos y menos ambiciosos si está en peligro el primer propósito del vehículo: la preservación del capital.

## Rentabilidades acumuladas

	1 mes	6 meses	Año actual	1 año	3 años	5 años	10 años	Inicio de la gestión
DEMOCRATIC CAPITAL, SICAV	8,72%	-3,22%	-0,69%	1,01%				6,07%
DJ EUROSTOXX 50	10,24%	-5,46%	8,64%	12,59%				9,95%
EuroCash Indices LIBOR Total Return	0,01%	0,09%	0,17%	0,23%				0,64%

## Evolución desde registro a CNMV o cambio de política de inversión



## Indicadores de riesgo

		1 año	3 años	5 años	10 años	Inicio de la gestión
Volatilidad anualizada	DEMOCRATIC CAPITAL, SICAV	12,70%				9,89%
	DJ EUROSTOXX 50	23,36%				20,19%
	Euro Cash Indices LIBOR	0,01%				0,02%
Ratio Sharpe anualizado*	DEMOCRATIC CAPITAL, SICAV	0,06				0,29
	DJ EUROSTOXX 50	0,53				0,24
	Euro Cash Indices LIBOR	NA				NA
Alpha de Jensen anualizada*	DJ EUROSTOXX 50	-3,87%				1,28%
	Euro Cash Indices LIBOR	1,08%				4,81%
	DJ EUROSTOXX 50	0,38				0,32
Beta	DJ EUROSTOXX 50	16,19				20,02
	Euro Cash Indices LIBOR	68,97%				64,80%
	DJ EUROSTOXX 50	1,22%				3,58%
Tracking Error anualizado	DJ EUROSTOXX 50	17,25%				15,71%
	Euro Cash Indices LIBOR	12,70%				9,89%
	DJ EUROSTOXX 50	-0,74				-0,23
Ratio Información anualizado	Euro Cash Indices LIBOR	0,12				0,33
	DJ EUROSTOXX 50	0,25%				0,45%
	Euro Cash Indices LIBOR	0,12				0,33
Rentabilidad anualizada activo libre de riesgo*		2014	2013			
Rotación de la cartera		3,58	3,02			

\*Activo libre de riesgo

\*Anualización = 252 días

## Visión general de la exposición al riesgo

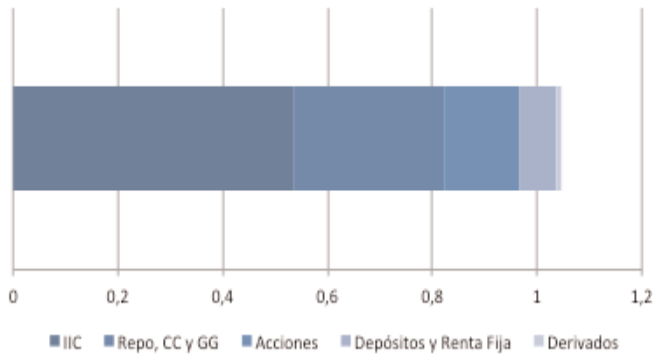
	Inversión Directa	Inversión IICs	Inversión Derivados	Exposición Neta
Renta Variable	14,30%	18,74%	1,13%	34,17%
Renta Fija	7,05%			7,05%
Inversión alternativa		34,78%		34,78%

## Rentabilidades mensuales

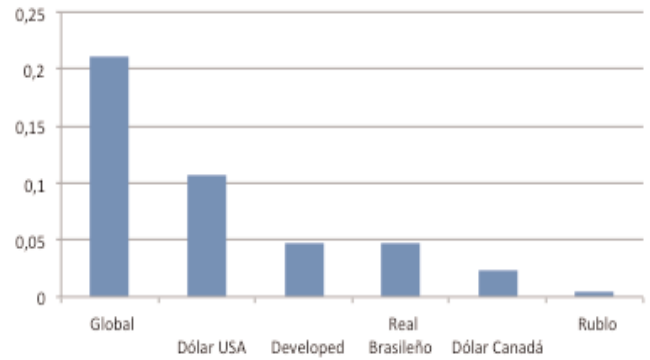
		12	11	10	9	8	7	6	5	4	3	2	1	Anuales
2015	DEMOCRATIC CAPITAL, SICAV			8,72%	-5,49%	-5,66%	0,35%	-0,56%	0,05%	0,62%	-0,65%	0,24%	2,41%	-0,69%
	DJ EUROSTOXX 50			10,24%	-5,17%	-9,19%	5,15%	-4,10%	-1,24%	-2,21%	2,73%	7,39%	6,52%	8,64%
	Euro Cash Indices LIBOR													
	Total Return 12 Months			0,01%	0,02%	0,01%	0,02%	0,02%	0,01%	0,02%	0,02%	0,02%	0,03%	0,17%
2014	DEMOCRATIC CAPIT	0,46%	0,73%	0,58%	-0,74%	1,63%	1,07%	0,00%	1,74%	0,23%	-0,07%	-0,02%	1,02%	6,80%
	DJ EUROSTOXX 50	-3,21%	4,42%	-3,49%	1,68%	1,83%	-3,49%	-0,50%	1,44%	1,16%	0,39%	4,49%	-3,06%	1,20%
	Euro Cash Indices LIBOR													
	Total Return 12 Months	0,03%	0,02%	0,03%	0,04%	0,04%	0,04%	0,05%	0,05%	0,05%	0,04%	0,04%	0,04%	0,47%

## Visión general de la cartera

### Efectivo sobre patrimonio

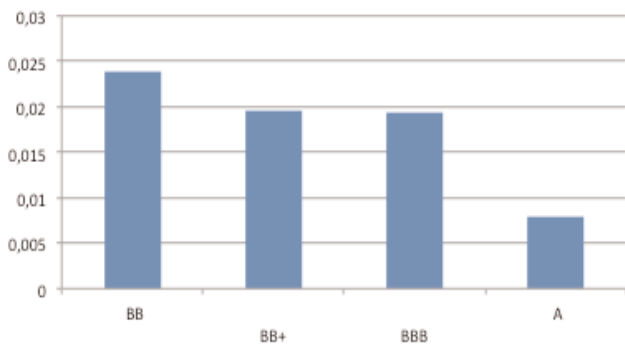


### Riesgo divisa sobre patrimonio



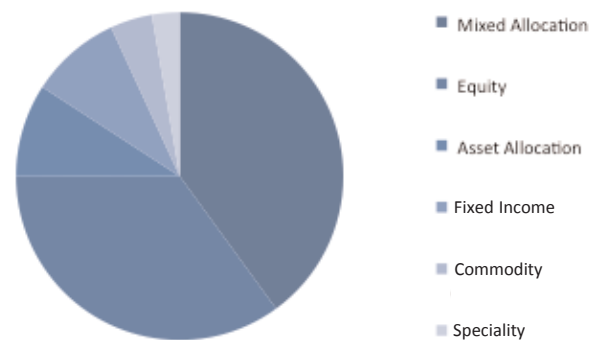
## Carteras de renta fija

### Distribución de la cartera de Renta Fija por rating sobre patrimonio



## Cartera de IICs

### Distribución de la cartera de IICs por política de inversión sobre patrimonio



## Cartera de acciones

### Cinco mayores posiciones de la cartera de acciones sobre patrimonio

SIEMENS AG-REG	2,20%
PORSCHE AUTOMOBIL HLDG - PRF	1,36%
GRIFOLS SA	1,35%
INMOBILIARIA COLONIAL SA	1,29%
AMADEUS IT HOLDING	1,24%

**Aviso legal:** Este documento, así como los datos, opiniones y estimaciones contenidas en el mismo, han sido elaborados por GESIURIS ASSET MANAGEMENT, S.G.I.I.C., S.A. (en adelante, "GESIURIS") con la finalidad de proporcionar a sus clientes información general a la fecha de emisión del mismo, obtenida de fuentes

consideradas fidedignas por GESIURIS. Debido al contenido meramente informativo de este documento, el mismo no puede tomarse en consideración para la toma de decisiones. Rogamos no duden en ponerse en contacto con GESIURIS en el supuesto de precisar cualquier aclaración o información adicional.